

Apéndice 3. Fichas depósitos.

Deposito	m ³	Localización (ETRS89)	Gestión
La Arquilla	190	543.030; 4.132.416	Empresa pública no municipal
El Cuartel	567	542.957; 4.132.563	Empresa pública no municipal
Cortijuelo la Loma	16	540.828; 4126.595	Empresa pública no municipal
La Jauca	500	538.897; 4.141.950	Empresa pública no municipal
Las Hilarias	22	536.944, 4.138.364	Empresa pública no municipal
Los Claveros	22	544.009, 4.136.643	Empresa pública no municipal
El Chaparral	10	538.378, 4.143.709	Empresa pública no municipal
Los Geas	50	536.942, 4.132.365	Empresa pública no municipal
Huélago	22	540.046, 4.135.272	Empresa pública no municipal
Huélago 2	195		
El Puntal	44	537.257, 4.133.549	Empresa pública no municipal
Los Angostos	22	5.9.892, 4.133.435	Empresa pública no municipal
Las Menas	130	543.348, 4.126.260	Empresa pública no municipal
<i>El Valle</i>	<i>60</i>	<i>538.810; 4.130.642</i>	<i>Privada</i>
<i>Los Zoilos</i>	<i>50</i>	<i>543.050;4.134.696</i>	<i>Empresa pública no municipal</i>

LAS MENAS

ABASTECIMIENTO-DEPOSITOS

Municipio:

Núcleo de población:

PERIODO: 2005

CODIGO INE PROVINCIA: 04

CODIGO INE MUNICIPIO: 083

CODIGO DE DEPOSITO: 002

TIPO DE DEPOSITO: Semienterrado

TITULAR : Municipal

ESTADO : Bueno

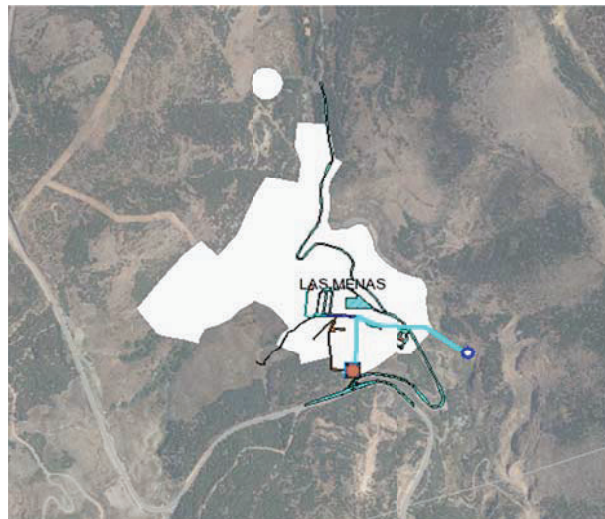
GESTIÓN : Empresa pública no municipal

CAPACIDAD : 200

CONTADOR : No hay contadores

ULTIMA LIMPIEZA : 2012

PROTECCION : Suficiente



CORTIJUELO DE LA LOMA

ABASTECIMIENTO-DEPOSITOS

Municipio:

Núcleo de población:

PERIODO: 2013

CODIGO INE PROVINCIA: 04

CODIGO INE MUNICIPIO: 083

CODIGO DE DEPOSITO: 009

TIPO DE DEPOSITO: En superficie

TITULAR : Municipal

ESTADO : Bueno

GESTIÓN : Empresa pública no municipal

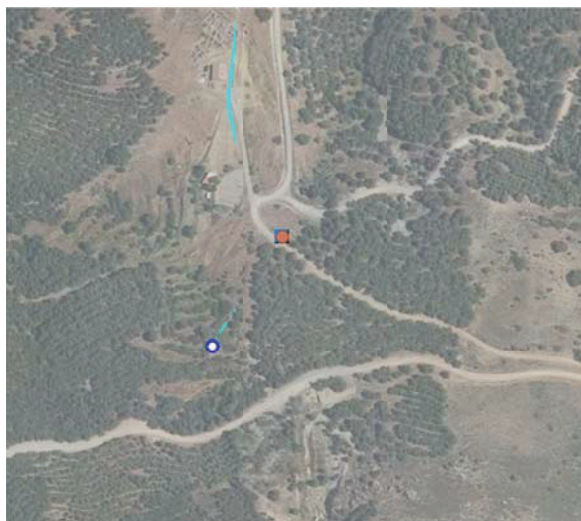
CAPACIDAD : 16

CONTADOR : Contador a la entrada

ULTIMA LIMPIEZA : 2012

PROTECCION : No está protegida

OBSERVACIONES: -



EL VALLE

ABASTECIMIENTO-DEPOSITOS

Municipio:

Núcleo de población:

PERIODO: 2005

CODIGO INE PROVINCIA: 04

CODIGO INE MUNICIPIO: 083

CODIGO DE DEPOSITO: 007

TIPO DE DEPOSITO: En superficie

TITULAR : Privada

ESTADO : Bueno

GESTIÓN : Privada

CAPACIDAD : 60

CONTADOR : No hay contadores

ULTIMA LIMPIEZA : 2012

PROTECCION : Suficiente

OBSERVACIONES: -



LOS ANGOSTOS

ABASTECIMIENTO-DEPOSITOS

Municipio:

Núcleo de población:

PERIODO: 2005

CODIGO INE PROVINCIA: 04

CODIGO INE MUNICIPIO: 083

CODIGO DE DEPOSITO: 008

TIPO DE DEPOSITO: En superficie

TITULAR : Municipal

ESTADO : Bueno

GESTIÓN : Empresa pública no municipal

CAPACIDAD : 20

CONTADOR : Contador a la entrada

ULTIMA LIMPIEZA : 2012

PROTECCION : No está protegida

OBSERVACIONES: -



EL PUNTAL

ABASTECIMIENTO-DEPOSITOS

Municipio:

Núcleo de población:

PERIODO: 2013

CODIGO INE PROVINCIA: 04

CODIGO INE MUNICIPIO: 083

CODIGO DE DEPOSITO: 005

TIPO DE DEPOSITO: En superficie

TITULAR : Municipal

ESTADO : Bueno

GESTIÓN : Empresa pública no municipal

CAPACIDAD : 50

CONTADOR : No hay contadores

ULTIMA LIMPIEZA : 2012

PROTECCION : No está protegida

OBSERVACIONES: -



HUELAGO

ABASTECIMIENTO-DEPOSITOS

Municipio:

Núcleo de población:

PERIODO: 2005

CODIGO INE PROVINCIA: 04

CODIGO INE MUNICIPIO: 083

CODIGO DE DEPOSITO: 006

TIPO DE DEPOSITO: En superficie

TITULAR : Municipal

ESTADO : Bueno

GESTIÓN : Empresa pública no municipal

CAPACIDAD : 60

CONTADOR : No hay contadores

ULTIMA LIMPIEZA : 2008

PROTECCION : No está protegida

OBSERVACIONES: -



LOS GEAS

ABASTECIMIENTO-DEPOSITOS

Municipio:

Núcleo de población:

PERIODO: 2005

CODIGO INE PROVINCIA: 04

CODIGO INE MUNICIPIO: 083

CODIGO DE DEPOSITO: 004

TIPO DE DEPOSITO: En superficie

TITULAR : Municipal

ESTADO : Bueno

GESTIÓN : Empresa pública no municipal

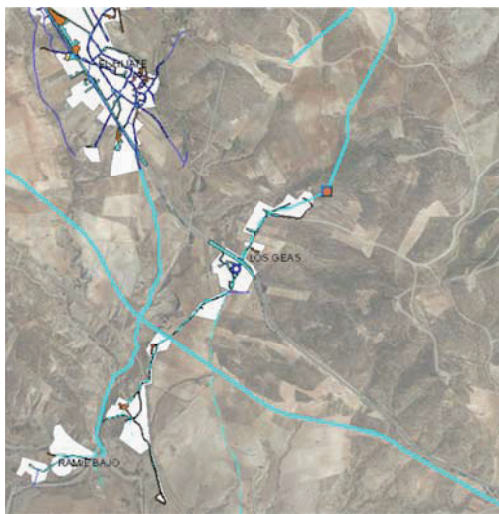
CAPACIDAD : 50

CONTADOR : No hay contadores

ULTIMA LIMPIEZA : 2012

PROTECCION : No está protegida

OBSERVACIONES: -



LA JAUCA

ABASTECIMIENTO-DEPOSITOS

Municipio:

Núcleo de población:

PERIODO: 2013

CODIGO INE PROVINCIA: 04

CODIGO INE MUNICIPIO: 083

CODIGO DE DEPOSITO: 003

TIPO DE DEPOSITO: En superficie

TITULAR : Municipal

ESTADO : Bueno

GESTIÓN : Empresa pública no municipal

CAPACIDAD : 1000

CONTADOR : Contador a la entrada

ULTIMA LIMPIEZA : 2012

PROTECCION : No está protegida

OBSERVACIONES: -



EL CUARTEL

ABASTECIMIENTO-DEPOSITOS

Municipio:

Núcleo de población:

PERIODO: 2005

CODIGO INE PROVINCIA: 04

CODIGO INE MUNICIPIO: 083

CODIGO DE DEPOSITO: 013

TIPO DE DEPOSITO: Semienterrado

TITULAR : Municipal

ESTADO : Malo

GESTIÓN : Empresa pública no municipal

CAPACIDAD : 1000

CONTADOR : No hay contadores

ULTIMA LIMPIEZA : 2008

PROTECCION : No está protegida

OBSERVACIONES: -



LA ARQUILLA

BASTECIMIENTO-DEPOSITOS

Municipio:

Núcleo de población:

PERIODO: 2005

CODIGO INE PROVINCIA: 04

CODIGO INE MUNICIPIO: 083

CODIGO DE DEPOSITO: 014

TIPO DE DEPOSITO: En superficie

TITULAR : Municipal

ESTADO : Bueno

GESTIÓN : Empresa pública no municipal

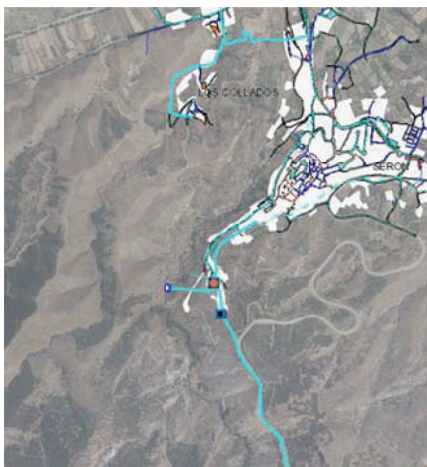
CAPACIDAD : 150

CONTADOR : No hay contadores

ULTIMA LIMPIEZA : 2012

PROTECCION : No está protegida

OBSERVACIONES: -



LOS ZOILOS

PERIODO: 2005

CODIGO INE PROVINCIA: 04

CODIGO INE MUNICIPIO: 083

CODIGO DE DEPOSITO: 012

TIPO DE DEPOSITO: Semienterrado

TITULAR : Municipal

ESTADO : Bueno

GESTIÓN : Empresa pública no municipal

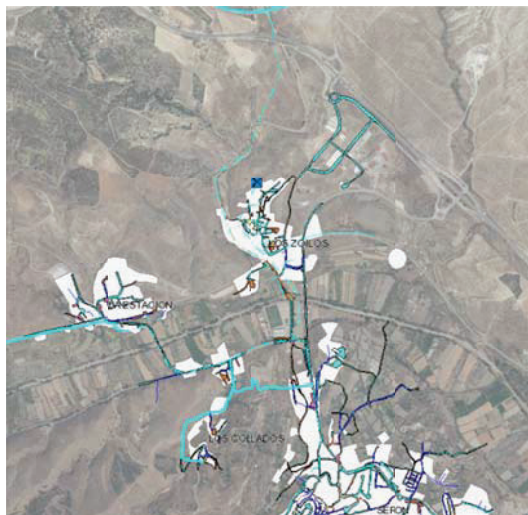
CAPACIDAD : 50

CONTADOR : No hay contadores

ULTIMA LIMPIEZA : 2012

PROTECCION : No está protegida

OBSERVACIONES: -



LOS HILARIAS

ABASTECIMIENTO-DEPOSITOS

Municipio:

Núcleo de población:

PERIODO: 2005

CODIGO INE PROVINCIA: 04

CODIGO INE MUNICIPIO: 083

CODIGO DE DEPOSITO: 010

TIPO DE DEPOSITO: En superficie

TITULAR : Municipal

ESTADO : Bueno

GESTIÓN : Empresa pública no municipal

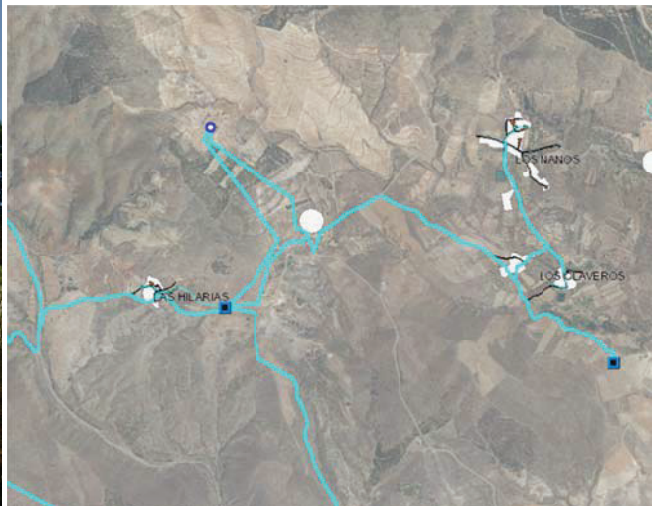
CAPACIDAD : 20

CONTADOR : No hay contadores

ULTIMA LIMPIEZA : 2012

PROTECCION : No está protegida

OBSERVACIONES: -



LOS CLAVEROS

BASTECIMIENTO-DEPOSITOS

Municipio:

Núcleo de población:

PERIODO: 2005

CODIGO INE PROVINCIA: 04

CODIGO INE MUNICIPIO: 083

CODIGO DE DEPOSITO: 011

TIPO DE DEPOSITO: En superficie

TITULAR : Municipal

ESTADO : Bueno

GESTIÓN : Empresa pública no municipal

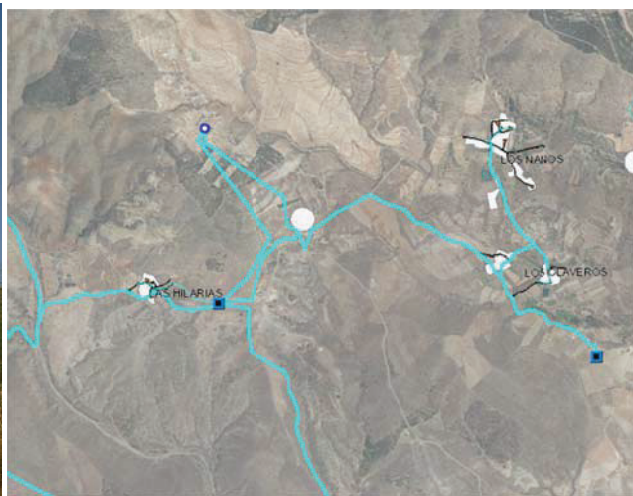
CAPACIDAD : 20

CONTADOR : No hay contadores

ULTIMA LIMPIEZA : 2012

PROTECCION : No está protegida

OBSERVACIONES: -



Apéndice 5. Fichas sondeos.

Captación	Localización (UTM)	Gestión de la captación
Fuente Cortijuelo La Loma	540.958; 4.126.609	Empresa pública no municipal
Sondeo Mina J	543.671; 4.126.718	Empresa pública no municipal
Captación Fuente Elías	543.739;4.131.074	Empresa pública no municipal
Captación Pozo Cantaral	542.863;4.132.753	Empresa pública no municipal
Sondeo Los Geas	536.651;4.138.250	Empresa pública no municipal
Sondeo La Jauca	538.922;4.142.916	Empresa pública no municipal
Sondeo Hoya-Cali		Empresa pública no municipal
Manantial La Vega		Gestión privada
Captación Hijate Dayca		Municipal
Las Gabrielas		Municipal

CORTIJUELO DE LA LOMA

ABASTECIMIENTO-CAPTACION

Municipio:

Núcleo de población:

PERIODO: 2013

CODIGO INE PROVINCIA: 04

CODIGO INE MUNICIPIO: 083

CODIGO DE CAPTACION: 004

NOMBRE DE LA CAPTACION: CORTIJUELO O LOMA

TIPO DE CAPTACION: Manantial

GESTION DE LA CAPTACION: Empresa pública no municipal

SISTEMA DE CAPTACION: Por gravedad

ESTADO DE LA CAPTACION: Malo

OBSERVACIONES: -



LAS MENAS

ABASTECIMIENTO-CAPTACION

Municipio:

Núcleo de población:

PERIODO: 2013

CODIGO INE PROVINCIA: 04

CODIGO INE MUNICIPIO: 083

CODIGO DE CAPTACION: 008

NOMBRE DE LA CAPTACION: LAS MENAS

TIPO DE CAPTACION: Galería de filtración

GESTION DE LA CAPTACION: Empresa pública no municipal

SISTEMA DE CAPTACION: Por gravedad

ESTADO DE LA CAPTACION: Bueno

OBSERVACIONES: -



FUENTE ELÍAS

ABASTECIMIENTO-CAPTACION

PERIODO: 2013

CODIGO INE PROVINCIA: 04

CODIGO INE MUNICIPIO: 083

CODIGO DE CAPTACION: 007

NOMBRE DE LA CAPTACION: FUENTE ELIAS

TIPO DE CAPTACION: Galería de filtración

GESTION DE LA CAPTACION: Empresa pública no municipal

SISTEMA DE CAPTACION: Por gravedad

ESTADO DE LA CAPTACION: Bueno

OBSERVACIONES: -



POZO EL CANTARIAL

ABASTECIMIENTO-CAPTACION

Municipio:

Núcleo de población:

PERIODO: 2013

CODIGO INE PROVINCIA: 04

CODIGO INE MUNICIPIO: 083

CODIGO DE CAPTACION: 006

NOMBRE DE LA CAPTACION: POZO EL CANTARI

TIPO DE CAPTACION: Pozo entubado

GESTION DE LA CAPTACION: Empresa pública no municipal

SISTEMA DE CAPTACION: Instalación forzada

ESTADO DE LA CAPTACION: Bueno

OBSERVACIONES: -



LOS GEAS

ABASTECIMIENTO-CAPTACION

Municipio:

Núcleo de población:

PERIODO: 2013

CODIGO INE PROVINCIA: 04

CODIGO INE MUNICIPIO: 083

CODIGO DE CAPTACION: 003

NOMBRE DE LA CAPTACION: LOS GEAS

TIPO DE CAPTACION: Pozo entubado

GESTION DE LA CAPTACION: Empresa pública no municipal

SISTEMA DE CAPTACION: Instalación forzada

ESTADO DE LA CAPTACION: Malo

OBSERVACIONES: -



LA JAUCA

ABASTECIMIENTO-CAPTACION

Municipio:

Núcleo de población:

PERIODO: 2013

CODIGO INE PROVINCIA: 04

CODIGO INE MUNICIPIO: 083

CODIGO DE CAPTACION: 002

NOMBRE DE LA CAPTACION: LA JAUCA

TIPO DE CAPTACION: Pozo entubado

GESTION DE LA CAPTACION: Empresa pública no municipal

SISTEMA DE CAPTACION: Instalación forzada

ESTADO DE LA CAPTACION: Bueno

OBSERVACIONES: -



HOYA CALI

ABASTECIMIENTO-CAPTACION

Municipio:

Núcleo de población:

PERIODO: 2005

CODIGO INE PROVINCIA: 04

CODIGO INE MUNICIPIO: 083

CODIGO DE CAPTACION: 005

NOMBRE DE LA CAPTACION: HOYA CALI

TIPO DE CAPTACION: Pozo entubado

GESTION DE LA CAPTACION: Empresa pública no municipal

SISTEMA DE CAPTACION: Instalación forzada

ESTADO DE LA CAPTACION: Malo

OBSERVACIONES: -



LA VEGA

BASTECIMIENTO-CAPTACION

Municipio:

Núcleo de población:

PERIODO: 2013

CODIGO INE PROVINCIA: 04

CODIGO INE MUNICIPIO: 083

CODIGO DE CAPTACION: 009

NOMBRE DE LA CAPTACION: MANANTIAL LA VEGA

TIPO DE CAPTACION: Galería de filtración

GESTION DE LA CAPTACION: Privada

SISTEMA DE CAPTACION: Por gravedad

ESTADO DE LA CAPTACION: Bueno

OBSERVACIONES: -



HIJATE-dayca

ABASTECIMIENTO-CAPTACION

Municipio:

Núcleo de población:

PERIODO: 2013

CODIGO INE PROVINCIA: 04

CODIGO INE MUNICIPIO: 083

CODIGO DE CAPTACION: 001

NOMBRE DE LA CAPTACION: HIJATE DAYCA

TIPO DE CAPTACION: Pozo entubado

GESTION DE LA CAPTACION: Municipal

SISTEMA DE CAPTACION: Instalación forzada

ESTADO DE LA CAPTACION: Bueno

OBSERVACIONES: -

LAS GABRIELAS

ABASTECIMIENTO-CAPTACION

Municipio:

Núcleo de población:

PERIODO: 2005

CODIGO INE PROVINCIA: 04

CODIGO INE MUNICIPIO: 008

CODIGO DE CAPTACION: 002

NOMBRE DE LA CAPTACION: LAS GABRIELAS

TIPO DE CAPTACION: Pozo entubado

GESTION DE LA CAPTACION: Municipal

SISTEMA DE CAPTACION: Instalación forzada

ESTADO DE LA CAPTACION: Bueno

OBSERVACIONES: -

